



**PIERRE FORNES
HUGES BONNEL**

+33(0)6 32 64 90 88
+33(0)6 19 01 61 60

CORSE

7 JOURS / 70 LONGUEURS

Novembre, Agata part avec Pierre pour 7 jours de road trip à la découverte de "l'île de beauté".

À la recherche des Tafoni, bien évidemment, mais aussi de configurations typiques du terrain d'aventure (dièdres, fissures) pour permettre à Agata de renforcer son répertoire gestuel et sa gestion des protections amovibles. Après 7 journées d'escalade consécutives et 74 longueurs: la peau des doigts fatiguée, nous sommes comblés. Bravo Agata!



Coup de cœur pour « **50 splendidi soli** » au Monte Bertone, ouverte sur un motif isolé, avec vue sur la mer des deux côtés de l'île. Escalade de très grande ampleur : 600m en partie équipée s'apparentant plutôt à une longue course de rocher avec plusieurs rappels au fil de l'ascension et une descente subtile.

L'AUTOMNE 2024 DE L'ÉQUIPE

PREMIÈRES NEIGES ... AU MAROC



Fin octobre, la neige s'est invitée dans le Haut Atlas. Cette facétie météorologique a la poésie d'une aquarelle dans ce décors minéral où les ocres dominant. A Taghia, village sauvage et reculé, l'isolement renforce la magie. Ce lieu reste encore préservé du tourisme de masse, mais émerveille les grimpeurs. Depuis les premières ascensions dans les années 1970, les topos se sont précisés et les approches sont devenues plus faciles à repérer. Pourtant, l'essentiel demeure : les parois, intimidantes!

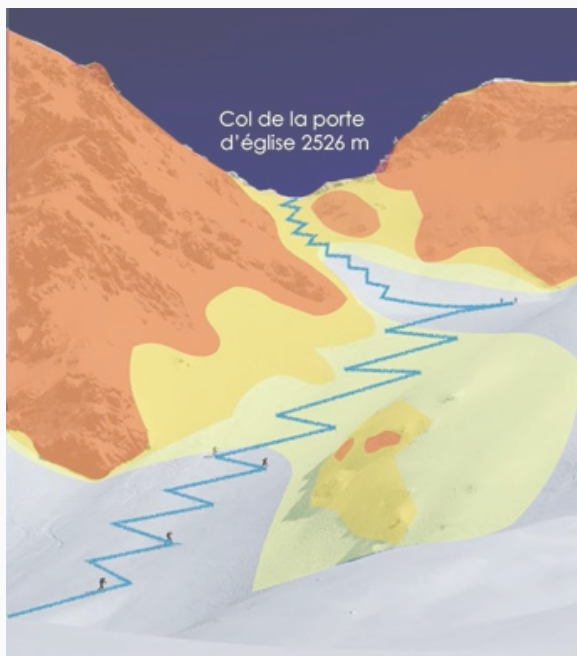
Un calcaire unique, une grimpe technique, souvent un soupçon engagée et surtout la vie de ce village, qui nous fait réfléchir autant qu'elle nous interroge.

Dans le topo, seul ouvrage que nous avons emporté, un extrait de "A la Verticale de soi" se déroulant justement au village de Taghia nous avez particulièrement interpellé. Et surprise, à notre gîte, deux exemplaires égayent une étagère: sorte de voyage dans le voyage, la lecture de l'autobiographie de Stéphanie Bodet nous tient chaque soir en haleine, nous tendant en quelque sorte un miroir bienveillant.

Stéphanie semble avoir été très marquée par ses expériences autour de Taghia, mais nous ne vous en dirons pas plus. L'autrice nous livre un récit intime, à l'écriture fluide, ciselée de références poétiques et philosophiques, tout en restant simple et très agréable. Evidemment, on ne peut que vous conseiller cette lecture si inspirante!



LA NEIGE EST ARRIVÉE SUR LES SOMMETS ! ACTIVONS LE MODE HIVER



FAIRE LA TRACE



SECOURS EN AVALANCHE

Dans nos stages ou sorties de ski de montagne, on ne manque jamais de mettre une dimension formative, pour développer l'autonomie mais aussi contribuer à la sécurité du groupe par l'implication de chacun.

Formateurs agréés par l'ANENA (association nationale de l'étude de la neige et des avalanches), nous disposons d'outils pédagogiques éprouvés, et d'une solide expérience.

APPRENDRE LE SKI DE PENTE RAIDE

Le ski de pente raide demande de nombreuses compétences spécifiques. Entre alpinisme hivernal et ski, cet univers, désormais à la mode, nécessite du temps et un apprentissage approfondi pour être abordé de la bonne manière.



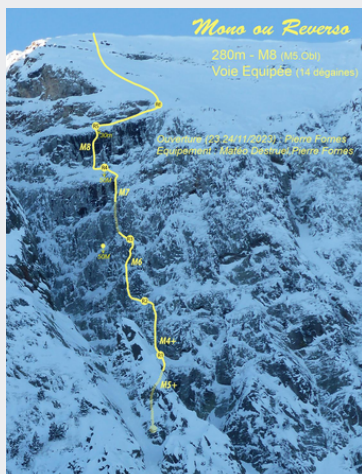
CASCADE DE GLACE ET ALPINISME

Entre Briançon, où Pierre passe son hiver, et la vallée d'Aoste, où Hugues est basé, les possibilités sont plus que nombreuses.

Dry, cascades de glace ou alpinisme hivernal : venez vous former, et réaliser de belles aventures.

POUR LA PETITE HISTOIRE

OUVERTURE DE “MONO OU REVERSO”



Il y a 1 ans, pour son anniversaire Pierre s'offre un voyage solitaire au Cambre d'Aze

Résultat après 3 jours de travail, une nouvelle voie de mixte de facture résolument moderne

Pierre:

“L'envie de m'offrir une aventure, de laisser une trace dans cette montagne qui m'a tout appris. Ouvrir, du bas, en solitaire, ça reste un défi qui amène avec elle son lot d'inconnu et d'aventure.

TOPO SUR LE
SITE
2LAHAUT.COM

L'idée était de créer une voie hivernale entièrement équipée. Les itinéraires mixtes du Cambre d'Aze ne présentent généralement que de très mauvaises protections naturelles et demandent un engagement notable. Équiper l'itinéraire m'a aussi permis d'aller dans les zones de dalle comme dans L.5 et de rendre l'itinéraire accessible”

Hugues, après la première répétition quelques jours après:

“Le cambre d'Aze, c'est un motif extraordinaire ! ... certes de réputation juste locale. Mais sa majesté et son style en font le terrain d'escalade mixte de générations d'alpinistes languedociens et catalans. Couloirs, goulottes, voies mixtes difficiles et très aventureuses et même des voies d'escalade sur son flanc Est.

“Pierre s'est lancé dans l'ouverture en solitaire : un sacré challenge ! lorsque j'ai grimpé cette voie, en en faisant la première répétition avec des amis de Font Romeu, je me suis souvent dit que ça n'avait vraiment pas dû être facile : chapeau !! Mais pour mes collègues et moi, c'est le label « plaisir » de l'escalade tout équipée ! des mouvements vraiment chouettes, parfois très techniques, mais avec le goujon pas loin !! Par contre, sans mono-pointes, vous risquez de « réverser » votre chemin.

En somme le support idéal pour développer des sensations sur un authentique terrain de montagne. Un vrai cadeau pour progresser ou se mettre en jambe avant la saison.”



A VENIR

- Un projet sur mesure de ski de pente raide pour Charlotte et Pierre étalé sur l'hiver, qui pourrait se conclure à l'Aiguille Verte ? Affaire à suivre !
- Pierre débute le DE Parapente cet hiver. Avec Hugues, également moniteur de parapente, dans un an l'équipe 2Lahaut pourra vous accompagner dans une large gamme de projets sur mesure en profitant de la voie des airs pour les descentes ou les transitions. Laissons libre cours à notre imagination !